



La société **CPI**, basée au Luxembourg, est une société d'ingénierie en usinage à commande numérique. Elle accompagne les industriels dès la conception en 3D jusqu'à l'industrialisation des produits et leur mise en fabrication sur machine CN.

Les 2 dirigeants de **CPI** décrivent leur société comme étant un « **Facilitateur d'usinage** », intervenant en partenariat avec les bureaux méthodes de ses clients dans la mise en industrialisation de pièces sur machine CN, centres d'usinage et de tournage. A partir d'un projet de CAO/DAO, la société luxembourgeoise peut transformer des plans 2D en 3D, établir la stratégie d'usinage, concevoir les outillages nécessaires pour usiner la pièce, développer les programmes d'usinage et fournir le code ISO pour sa fabrication. De plus, une assistance mise en route sur le site client est proposée.

**CPI** a investi dans des logiciels de FAO performants (CATIA, TOPSOLID'CAM et VERICUT) et travaille en étroite collaboration avec les carburiers pour l'élaboration des stratégies d'usinage de l'Aluminium au Titane et aux matériaux composites. Chaque programme d'usinage est ensuite simulé en conditions réelles pour garantir des prestations de haute qualité et diminuer de manière conséquente le temps de mise au point sur machine.

**CPI** intervient également dans la mise en place de la chaîne numérique via son pôle Interface FAO-machine outils. A ce titre, **CPI** développe des Post-Processors, véritables traducteurs entre les logiciels de FAO et les armoires des centres d'usinage, et modélise les machines sous VERICUT (jusqu'aux centres de tournage).

Aujourd'hui, **CPI** travaille dans les domaines de l'aéronautique, le transport, la mécanique générale, le nucléaire... La plus grande part de son chiffre d'affaires est réalisée dans le secteur de l'aéronautique en France et en Belgique. Depuis sa création en 2004, la société a doublé son personnel de 4 à 8 personnes et projette de passer à une vingtaine de collaborateurs d'ici 5 ans.

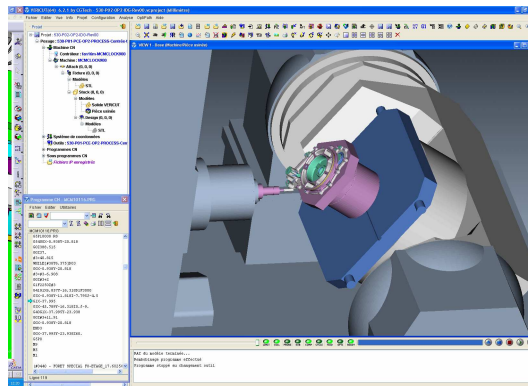
## LES PRESTATIONS CPI

### Pôle Industrialisation

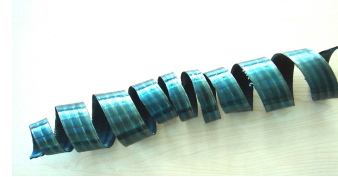
- Industrialisation clé en main
- Conception d'outillage
- Génération de parcours outils
- Optimisation de programmes

### Pôle Interface FAO-Machine Outils

- Développement de Post-Processors
- Modélisation Machines sous VERICUT



**CPI +352 26 17 68 81 – www.cpi.lu - Contact: Pascal Dine**



**CPI** Company, located in Luxembourg, is an engineering company specialised in CNC machining and is a partner for its customers from the part 3D modelling until the industrialisation and CNC machining.

The 2 **CPI** founders describe **CPI** as a “**Machining Facilitator**”. **CPI** works in partnership with customer methods departments for the industrialisation of CNC machined parts on milling and turning centres. Starting from a CAD project, the company can develop 3D models using 2D drawings basis, establish the machining strategy, create the fixtures design required for the part machining, develop the cutting tool paths CNC programs and provide the ISO code for the fabrication. Moreover, **CPI** can propose on-site start up assistance for the initial samples.

**CPI** has invested in first class CAD/CAM softwares (CATIA, TOPSOLID'CAM, and VERICUT) and the company works closely with cutting tools companies to develop high level machining strategies from Aluminium to Titanium and composite materials. Each CNC program is simulated in real conditions to ensure high quality and decrease consequently the start up time.

Moreover **CPI** is active in the numerical chain at the interface between CAM and CNC machines. Indeed, **CPI** develops Post-Processors, real translators between CAM softwares and CNC controllers, and creates the machine model in VERICUT (up to multi-tasks machines).

**CPI** fields of activities are aerospace industry, automotive industry, general machining, power generation... The largest part of its turnover is created in the French and Belgium aerospace industries. Since 2004 **CPI** has more then doubled its staff and has planned to employ up to 20 people in the next 5 years.

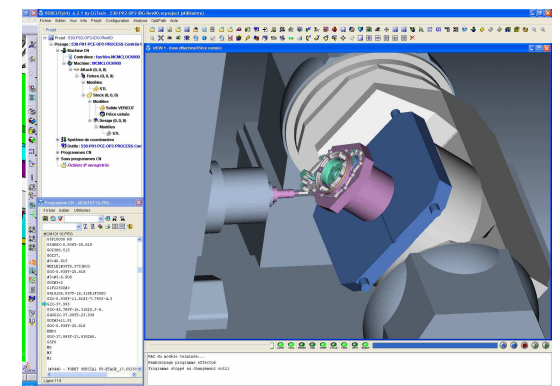
## CPI PRODUCTS

### Industrialisation Department

- Turn Key Industrialisation
- Fixture design
- CNC Programming
- Cutting tool paths optimisation

### Interface CAM-Machines

- Post-Processors development
- VERICUT machines development



**CPI +352 26 17 68 81 – www.cpi.lu - Contact: Pascal Dine**